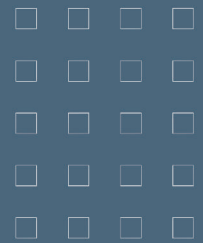
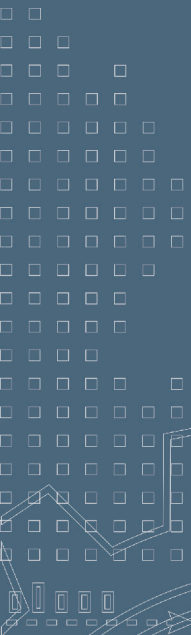


profSAT





## Prezentare



Echipa noastră poate oferi o gamă largă de măsuratori navale de cea mai bună calitate, folosind echipamente consacrate internațional, însoțite de certificări corespunzătoare scopului propus.

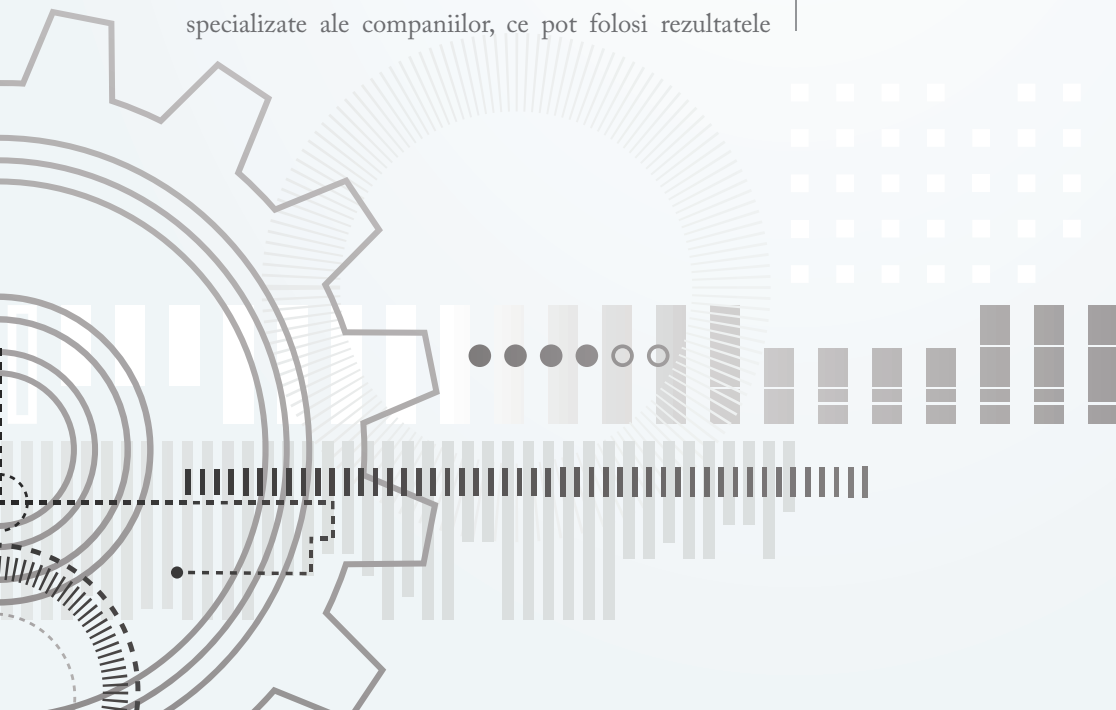
Suntem prezenți pentru a răspunde tuturor cerințelor pieței transportatorilor navali, de la oferirea echipamentelor de măsurare pentru nave maritime și fluviale până la oferirea de sisteme avansate de transmisie, afișare și management a rezultatelor diverselor măsurători.

Am devenit, astfel o verigă cheie în procesul de management, participând în mod activ la transferul decizional de la bordul navei către departamentele specializate ale companiilor, ce pot folosi rezultatele

măsurătorilor noastre pentru eficientizare.

Suntem la dispoziția clienților noștri nu numai pe timpul derulării activității de ofertare, contractare, livrare și garanție, dar și ulterior, în perioada de post-garanție când putem fi solicitați pentru reparații, întreținerea sistemelor, îmbunătățirea și personalizarea aplicațiilor ce gestionează datele.

Calitatea de primă clasă a echipamentelor și a pieselor de rezervă oferite, împreună cu atenția deosebită pe care o acordăm derulării activității noastre, ne fac să fim încrezători că satisfacția clienților noștri este garantată!



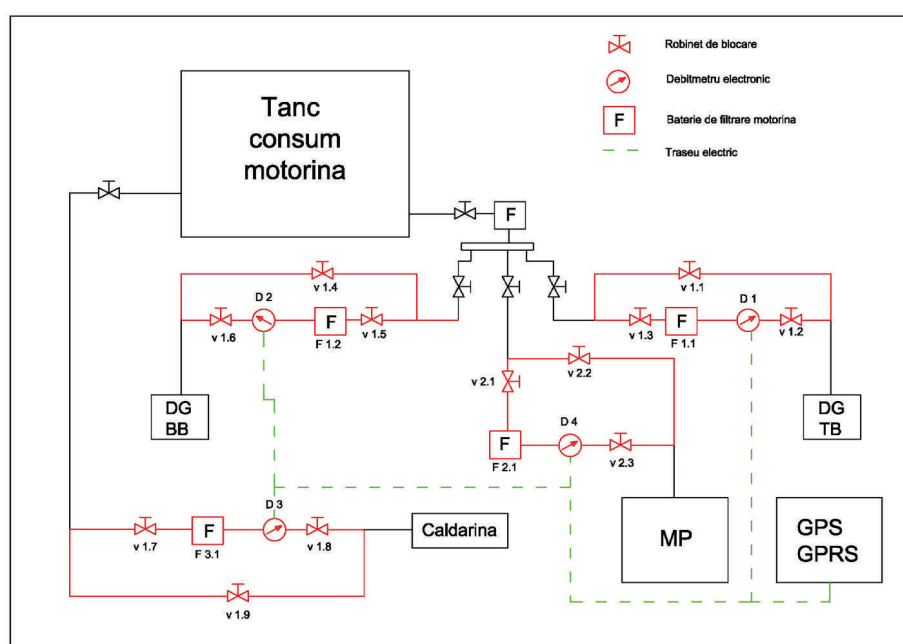
# 1. Măsurători consumuri navale



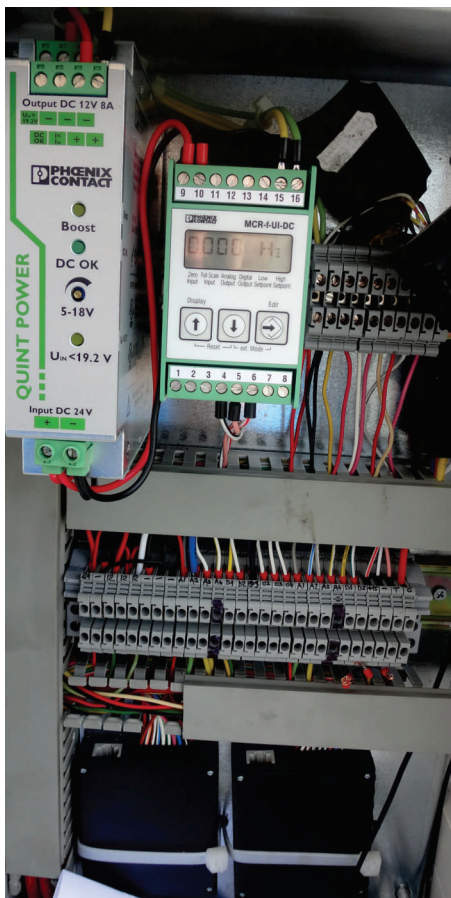
Principalul generator de cost în transporturi este cel legat de combustibil, astfel încât o atenție deosebită a fost acordată măsurătorii cu precizie a acestuia. Sistemele navale instalate conțin atât elemente de siguranță: bypass al sistemului, dublarea măsurătorilor prin folosirea mai multor puncte, introducerea de alerte automate în cazul depășirii unor nereguli, cât și de îmbunătățire a preciziei: măsurarea temperaturii combustibilului la intrarea și ieșirea din circuitul de

măsurare, folosirea de debitmetre navale de calitate superioară produse în Elveția, etalonarea sistemelor în cadrul probelor.

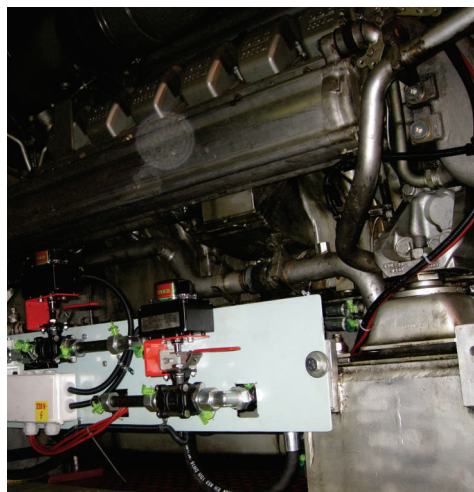
Rezultatele astfel obținute, nu doar elimină pierderile, ci pot folosi ca instrument de decizie asupra rutei optime de navigație funcție de condițiile locale, vitezei comerciale contractate, turației motorului principal, impactului modificării cantității de marfă.







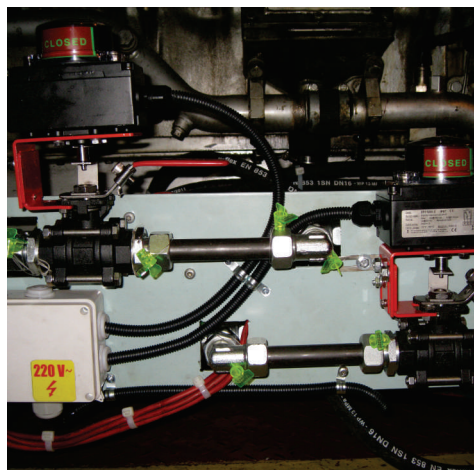
*Tabloul electric principal – colectarea, interpretarea și transmisia datelor la distanță prin GPRS.*



*Sistem de măsurare diferențial, situat pe circuitul de debit înalt*



*Filtru de tip SEPAR la intrarea in debitmetru*



*Vanele de by-pass ale fiecărui debitmetru, dotate cu senzori de raportare a stării*



*Pre-filtrarea și panoul electric secundar de comunicații al sistemului diferențial*



*Conexiunea sistemului de măsurare diferențială de debit înalt la instalația pre-existent.*

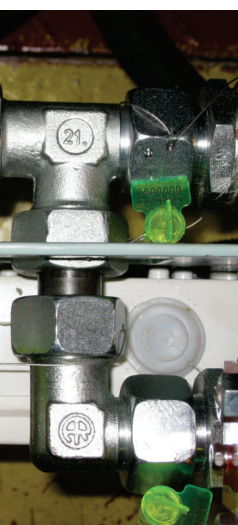


*Detaliu de montaj al motorului de imbinare*

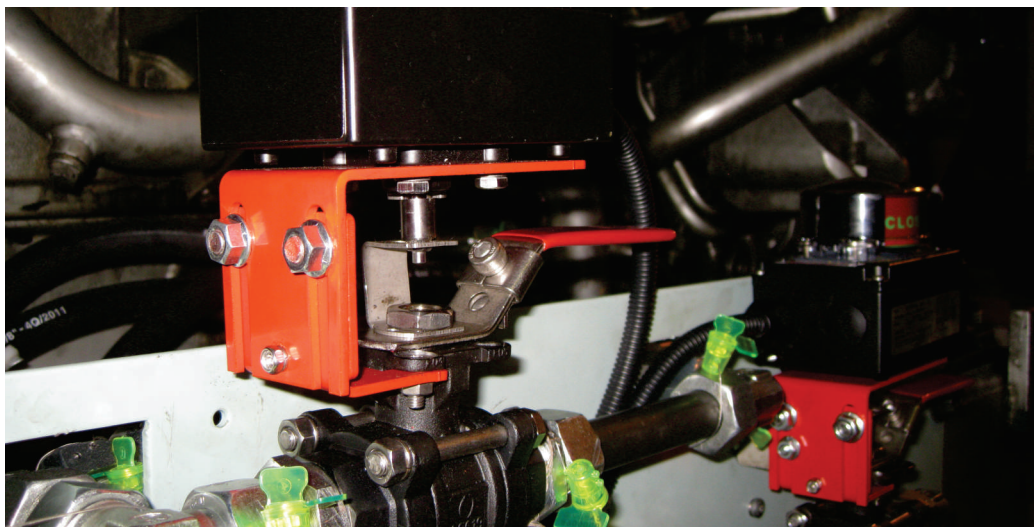




AR situat inainte de  
trul de pe circuitul tur.



ntaj – toate reperatele  
re sunt sigilate.



Vana de by-pass manuală, cu senzor de raportare a stării



Senzor HALL pentru citirea  
turației direct pe volantă.



Sistem de măsurare direct, situat între tancul  
de consum și tancul de depozitare. Al doilea debitmetru  
măsoara returul injectoarelor.

## 2. Detalii tehnice echipamente



### CONTOIL® VZF/A 15 - 50

Fuel oil meters for heating oil, diesel and HFO DN 15 - 50

#### TECHNICAL DATA

- Flow range: 10l/h to 30'000l/h
- Accuracy: 0.1 % to 1 %
- Pressure: up to 40 bar
- Flange (DIN, ANSI, JIS), Threads

#### BENEFIT

- Easy integration to an Host
- Data reading at a glance
- EG/PTB approval



### CONTOIL® VZF(A) II 15 - 50

Fuel oil meters for heating oil, diesel and HFO DN 15 - 50

#### TECHNICAL DATA

- Flow range: 10l/h to 30'000l/h
- Accuracy: 0.1 % to 1 %
- Pressure: up to 40 bar
- Pt1000 built-in

#### BENEFIT

- Multiple signals
- Compareable to Coriolis meter
- Increased full range accuracy
- Easier cable connection



### CONTOIL® VZO/A 15 - 50

Fuel oil meters for heating oil, HFO DN 15 - 50

#### TECHNICAL DATA

- Flow range: 10l/h to 30'000l/h
- Accuracy: 0.1 % to 1 %
- Pressure: up to 40 bar
- Flange (DIN, ANSI, JIS), threads

#### BENEFIT

- Roller counter rotatable
- Model for remote totalization available
- EG/PTB approved



### CONTOIL® DFM 20 S

Oil meter for differential consumption measurement

#### TECHNICAL DATA

- Range: from 100 to 2000 liter/hour
- IP 66
- Power supply: 12 VDC to 24 VDC

#### BENEFIT

- Maintenance free
- Fuel cost reduction
- Easy to install
- Well known system



### CONTOIL® DFM 25 S

For differential consumption measurement

#### TECHNICAL DATA

- Range: from 100 to 2000 liter/hour
- IP 66
- Power supply: 12 VDC to 24 VDC

#### BENEFIT

- Maintenance free
- Fuel cost reduction
- Easy to install
- Well known system

## CONTOIL® VZP 4

Oil meter without display

### TECHNICAL DATA

- Range: from 1 to 135 liter/hour
- Connection: M14 x 1.5
- IP 66
- Display: 2 lines with 11 characters
- Control: with only 2 key

### BENEFIT

- Cost optimized driving
- Reduction of the fuel costs
- Cost calculation (daily, weekly, monthly)
- Bill calculation per trip



## CONTOIL® VZP 8

Oil meter without display

### TECHNICAL DATA

- Range: from 1 to 135 liter/hour
- Connection: M14 x 1.5
- IP 66
- Display: 2 lines with 11 characters
- Control: with only 2 key

### BENEFIT

- Cost optimized driving
- Reduction of the fuel costs
- Cost calculation (daily, weekly, monthly)
- Bill calculation per trip



## CONTOIL® VZD 8

Oil meter with display

### TECHNICAL DATA

- Range: from 1 to 135 liter/hour
- Connection: M14 x 1.5
- IP 66
- Display: 2 lines with 11 characters
- Control: with only 2 key

### BENEFIT

- Cost optimized driving
- Reduction of the fuel costs
- Cost calculation (daily, weekly, monthly)
- Bill calculation per trip



## CONTOIL® VZD 4

Oil meter with display

### TECHNICAL DATA

- Range: from 1 to 135 liter/hour
- Connection: M14 x 1.5
- IP 66
- Display: 2 lines with 11 characters
- Control: with only 2 key

### BENEFIT

- Cost optimized driving
- Reduction of the fuel costs
- Cost calculation (daily, weekly, monthly)
- Bill calculation per trip



## DATA SERVER

### TECHNICAL DATA

- Unlimited recording and storage of data
- Customisable reporting system for data display
- Customisable alert system for various data exceeding
- Customisable parameter creation
- GPS live data tracking, map-display and reverse geo-coding for the Danube River (KM0 to KM 1074) and Canalul Dunare-Marea Neagra (Km 0 to Km 64)
- web-service for data query and integration into external systems





## PERSOANE DE CONTACT:

ing. Ioan Tanu - [ioan.tanu@profsat.ro](mailto:ioan.tanu@profsat.ro)

ing. Andrei Olaru - [andrei.olaru@profsat.ro](mailto:andrei.olaru@profsat.ro)



**profsAT**

S.C. CAROVID S.R.L.

Str. Gradina Veche nr. 67, Galati, 800142, Romania

Telefon/Fax: +40.336109502

Mobil: +40.740036701 | Mobil 2: +40.757044338

E-mail: [contact@profsat.ro](mailto:contact@profsat.ro) | [www.profsat.ro](http://www.profsat.ro)